

תמורות ביחסי הגומלין בין המועצה, היישובים והתושבים לאור תהליכי הצמיחה הדמוגרפית והשתנות הרכב האוכלוסייה



פורום שולחן עגול של המרחב הכפרי
כנס מחקרי גליל - המכללה האקדמית תל חי

22.3.18



על מה נדבר?

- ✓ הרקע לתמורות ביחסי הגומלין מועצה-יישוב-תושב
- ✓ התמורות ביחסי הגומלין: שיח זכויות- זהות, ביזור - ריכוז
- ✓ דוגמאות לתהליכים ביוזמת המועצות להסדרה ולהבניה
- מחדש של יחסי הגומלין
- ✓ סיכום ומבט להמשך

מאתגר הצמיחה הדמוגרפית לאתגר ההתחדשות הכפרית הקהילתית



- התמודדות עם משבר כלכלי-חברתי-דמוגרפי
- הגירה שלילית והקפאת קליטה
- הזדקנות האוכלוסייה

הישרדות

קליטה מואצת

- הקמת הרחבות קהילתיות
- שיווק מאסיבי לאוכלוסייה צעירה מחוץ ליישוב

- התחזקות מבפנים
- קליטת בנים ותושבי המקום
- קליטה לחברות באגודה החקלאית

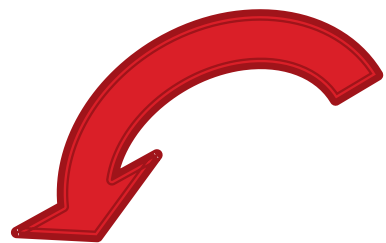
צמיחה אורגנית

התחדשות כפרית קהילתית

- התבססות גיבוש קהילה אחת
- מענה מותאם למגוון צרכי האוכלוסייה



המעבר מקהילה חלוצית הומוגנית וחד-דורית לקהילה הטרוגנית ורב-דורית



ארכיון קיבוץ אפיקים



הטרוגניות Vs. הומוגניות

קהילה הכפרית בעבר	קהילה היום	
זהות אידיאולוגית	אין בהכרח זהות אידיאולוגית	אידיאולוגיה
עבר, הווה, עתיד משותף	הווה ועתיד משותף - דרוש חיבור לנרטיב של המקום	עבר, הווה, עתיד
הכרות אישית עמוקה	חסרה הכרות	הכרות
לרוב בני אותו הדור	לעיתים פערים בין דוריים	דוריות
זהות אינטרסים	לעיתים ניגוד אינטרסים	אינטרסים
מטרות משותפות לחיים ביישוב	מטרות שונות, מניעים שונים	מטרות ומניעים
ברורים ומקובלים	חסרה אוריינטציה, הבנה, הסכמה	תהליכי קבלת החלטות
הסכמה על אורחות חיים ועל נורמות קהילתיות	דרושה הסכמה על אורחות חיים ועל נורמות קהילתיות, לרוב חסרה	הסכמות
חולקים מסורות משותפות	בניית מסורות משותפות מחדש	מסורות מקומיות
לרוב רמה סוציו-אקונומית דומה	לעיתים פערי הכנסה ורמת חיים	רמה כלכלית-חברתית
לעיתים גם מוצא זהה	מוצא שונה (מנהגים מבית שונים)	מוצא, מנהגים

**האתגר של מפגש הראשוני
בין האוכלוסיות -
מחלום למציאות**

עמוד הבית > המגזינים של גלובס

השביל הזה נגמר כאן: כך התנפץ חלום ההרחבות בקיבוצים

עד לפני כמה שנים, ההרחבות בקיבוצים נראו כמו חלום לשני הצדדים: התושבים החדשים זכו בבתים זולים באווירה כפרית, בעוד הקיבוצניקים הוותיקים קיבלו חמצן כלכלי ■ אבל האידיליה נגמרה

צאלה קוסטר 14:58, 20/10/2017

כל מה שהאור נגע בו הוא הקיבוץ שלם

מה לגבי הצל שם?

זו ההרחבה בני, לעולם אל תלך לשם

אביב בגליל - התנועה לצדק חברתי ומנהל תקין

galillelion@



הרחבה או החרבה!?

אנחנו לא פרות חולבות!



אתגרי הצמיחה הדמוגרפית היום שאחרי...

משיח זכויות

לשיח זהות, יצירת
הסכמות ולבינוי
קהילה אחת

מפתרון

קונפליקטים
להבניית תהליך
קליטה ואיקלום

מענה למגוון

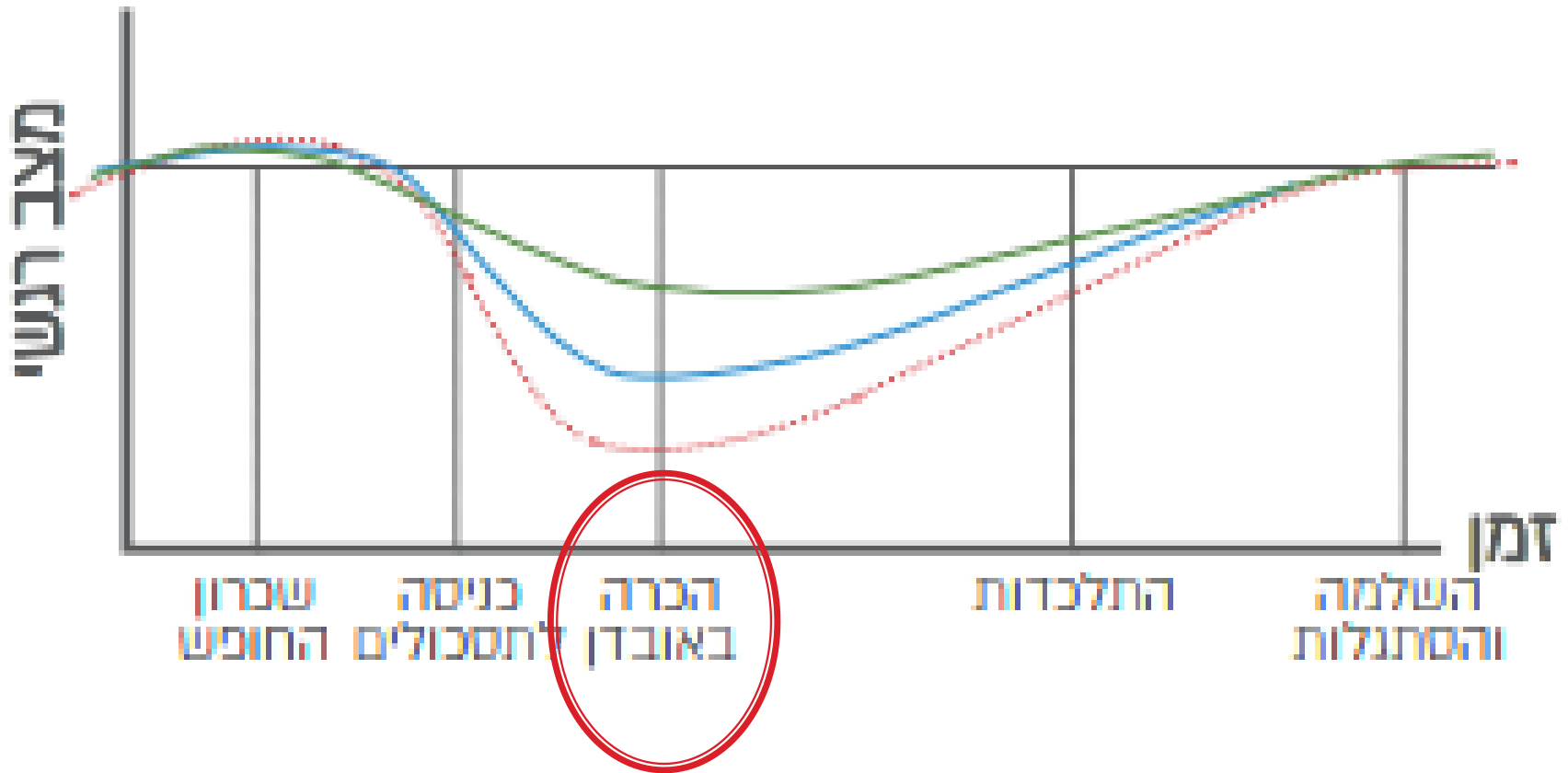
צרכים, מאוויים
ורצונות



תהליכי הקליטה



תהליך מובנה לקליטה ו"איקלום"



של שני הצדדים!

תהליכים פסיכולוגיים במעבר, עו"ס הגר קוניאל, מתוך מחברת עבודה ועדות קליטה ואיקלום להבטחת עתיד הקהילה, מועצה אזורית גולן

משיח זכויות לשיח זהות משותף

נקודת המוצא:

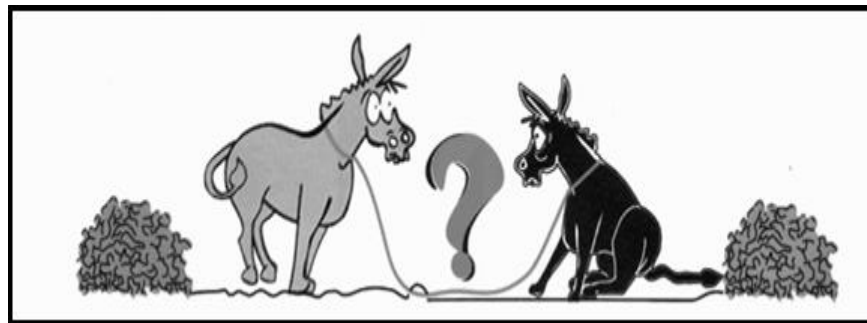
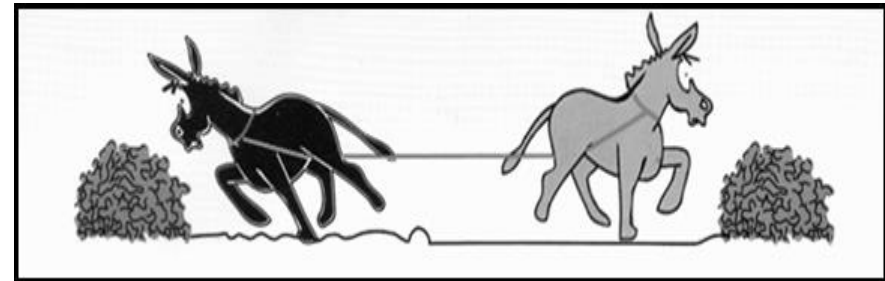
צרכים שונים, אינטרסים מנוגדים,

הבדלי גישה - שיח זכויות

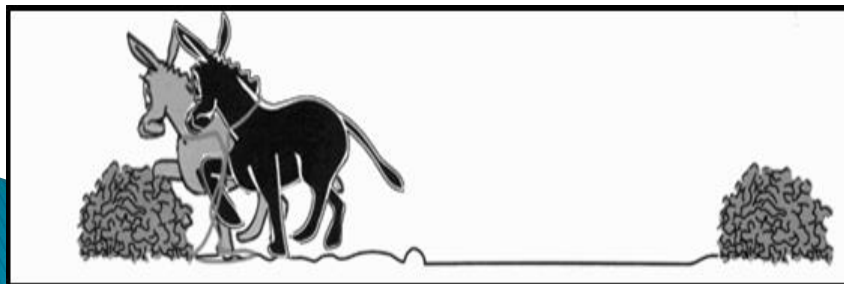
ברור משותף -

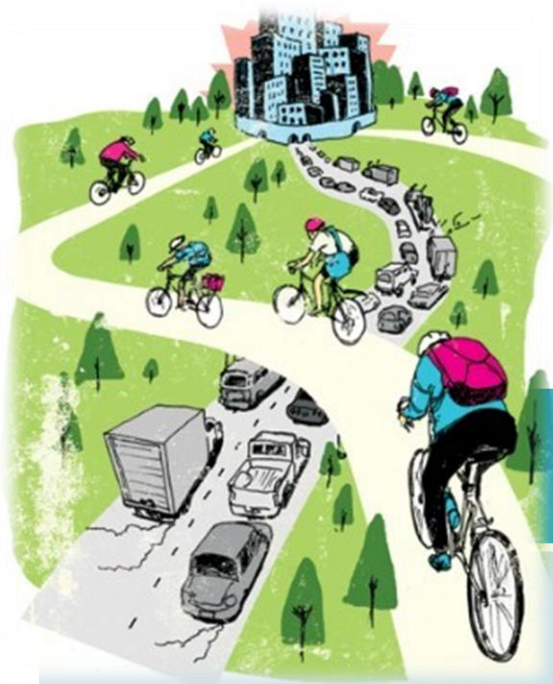
איזה יישוב/מועצה

נרצה להיות? - שיח זהות



האופק...





בין כפר לפרבר?

כפר

כנ"ל

חיים קהילתיים ביישוב

פעילות תעסוקה ושירותים
גם ביישוב (בעיקר במושבים
וקיבוצים)

פרבר

מגורים בצפיפות נמוכה, בית
צמוד קרקע, סביבה כפרית

יוממות, "עיר שינה"

מרכז הפעילות: תעסוקה
ושירותים בעיר השכנה

האתגר - בניית קהילה אחת!

"קהילה היא מערכת חברתית ובה מגוון התארגנויות, זיקה משותפת לערכים ולמשאבים חומריים, יחסים אישיים ודפוסי תקשורת מתמשכים בין אנשים וקבוצות, המהווה מוקד להזדהות ומשמעות"
(בן יוסף, 2010).



המשימה: חיזוק הקהילתיות

מערך רשתות חברתיות

יצירת מצב בו לפרט
ישנה תחושת
ממ"ש: משמעות,
מחויבות, שייכות

אמון והדדיות
בין החברים ובינם
לבין המוסדות

תשתית להשתתפות
וולונטרית בחיי ציבור
משמעותיים

איך? בחנו את עצמכם!

האם מרבית התושבים מכלל הגילאים והסטטוסים ביישוב מכירים זה את זה ומקיימים קשרים ביניהם, מעניקים ליישוב ומקבלים ממנו?



האם 60%-80% מהפעילויות הקהילתיות מותאמות לכלל האוכלוסיות ביישוב?



האם מתקיימים 2-3 מפגשים בשנה המיועדים לחיזוק הקשר בין האוכלוסיות השונות וליצירת הון מגשר?



האם מתקיימים 2-3 מפגשים בשנה המיועדים לחיזוק הקשר בין התושבים מאותו חתך גילאי: בני נוער, הורים צעירים, אזרחים ותיקים, ליצירת הון מקשר?



האם ניתן מענה לאוכלוסיות השונות ולצרכים השונים שלהן באופן שבו הן חשות שייכות משמעותית ומחויבות לקהילה?



האם מתקיימת השתתפות גבוהה בפעילויות היישוב ושיעור רצון של שכבות הגיל השונות (צעירים, בעלי משפחות, אזרחים ותיקים) וכל הסטטוסים (תושבי הרחבה, חברים חדשים ותיקים) מהפעילות, הן של הפעילים עצמם והן של הפרט והקהילה?



איך?

בעזרת המפתחות להעלאת האמון



הדדיות = זהות בערכים ובאינטרסים



יחסי עוצמה מאוזנים = לא "מי שולט?" אלא כיצד אנחנו
"יכולים יחד...?" הימנעות מהפעלת כוח שמחליש את האחר



פיתוח מנגנוני שמירה על אמון הציבור =
שמירה על שקיפות והוגנות המעידים על קיום הבטחות

מה כדאי לעשות ?

יצירת אמון ע"י מתן אמון, ההנהגה נושאת את לפיד האמון



גיבוש מטרות ויעדים משותפים, שיתוף בקבלת החלטות

שקיפות ושיתוף במידע, תקשורת אפקטיבית בעת שינוי/משבר

גבולות ברורים ומוגדרים, הוקעת מקרים חריגים והכרה והוקרה של עשייה חיובית

מיסוד תהליך: הצהרה-התחייבות-הסכם-פעולה (להבטיח ולקיים או לא להבטיח)

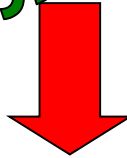
מסגרת קבועה, יציבה, ברורה- מבנה ארגוני יעיל, נורמות ידועות ומקובלות

תכנון מצבי הצלחה, Modeling



לך לא יבין לאת...

האצלת סמכויות*



מבנה דו רובדי

הרובד העליון: המועצה האזורית

הרובד התחתון: היישוב הכפרי היחיד

"המבנה הדו רובדי אמור ליצור איזון

בין שני היבטים מרכזיים של השלטון המקומי:

ההיבט של מתן שירותים לתושב (ההיבט התפקודי)

וההיבט של ניהול עצמי דמוקרטי (ההיבט הייצוגי-פוליטי) =

ייצוג האינטרסים של תושבי המקום כלפי חוץ

ושיתופם בתהליכי קבלת החלטות כלפי פנים"

(אפלבום, 2002)

* תיקון בצו המועצות (2005)
בעקבות דו"ח ועדת אמרני (2000)

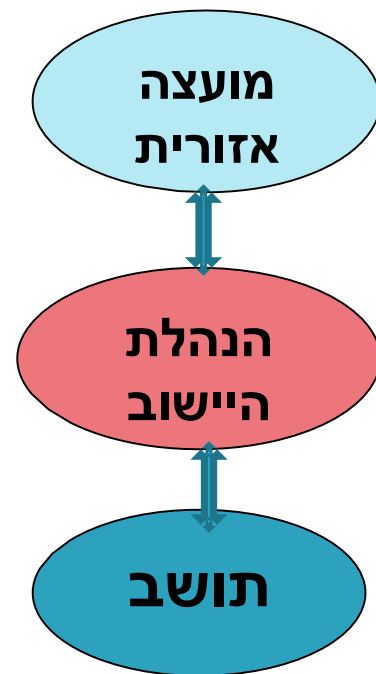


ברור מחודש של יחסי מועצה- יישוב- תושב

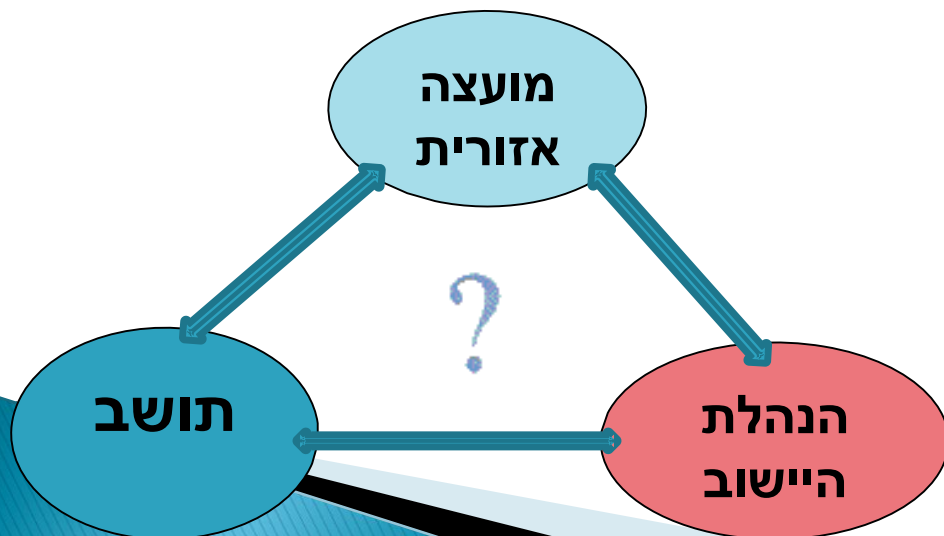
עד השער הצהוב



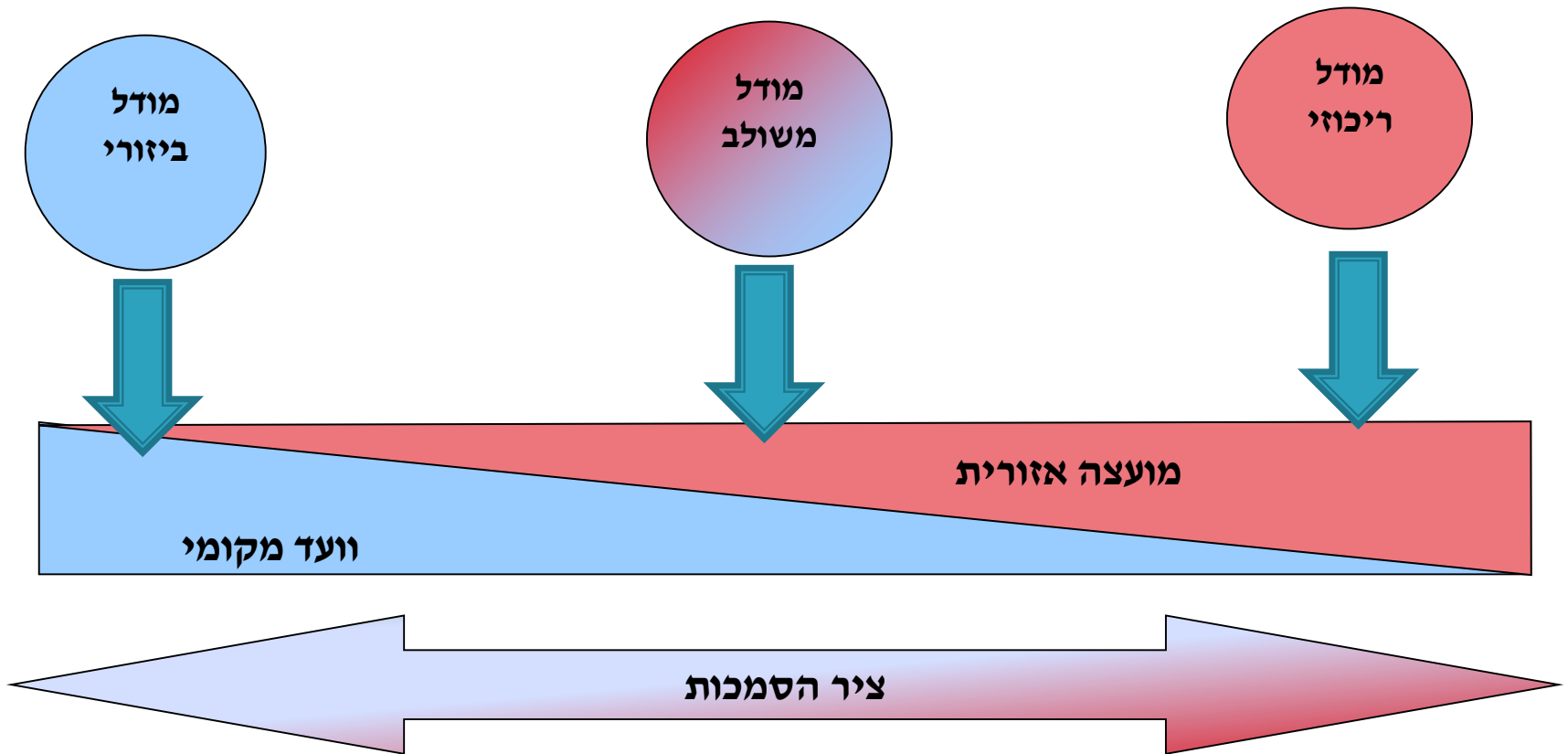
הצורה:



היום:



בירור והגדרה מחודשת של הסמכות מועצה- יישובים



דגני עופרי (2006)

סוגיות ליבה



הרצף שבין אוטונומיה
לניהול מקומי ביישוב
לבין בעלות וריכוז ע"י
המועצה

כיצד משמרים את המבנה
הדו רובדי, מעצימים את
הקהילות ומחזקים את
המנהל העצמי?

פיתוח שירות לפרט:
מה ביישוב, מה
באשכולות ומה
מועצה / במרחב?

כיצד מבטיחים שירותי
מוניציפאליים ביישוב
לצד טיפוח שירותי
קהילה וחברה?



שירות איכותי ורלוונטי -
מי ספק השירות? מי מממן?
יתרון לגודל-לקוטן?
למקצועיות-לידע המקומי?

באיזו מידה המליאה מייצגת?

שלטון מקומי נועד בראש וראשונה לייצג את בוחריו ולאפשר לתושבים להשפיע על איכות חייהם (Phillip, 1996).
יש לאפשר לציבור להכריע גם בעניינים יום יומיים ולהתנסות ב"דמוקרטיה מקומית" (Thompson, 1976)

ייצוג
סטאטוסים

ממונים,
מוכרזים או
נבחרים

איסור כפל
כהונה- כיצד
מיצגים את
היישוב?

קשר נבחרים-
בוחרים (הזמנת
הנציג לשיבות
הועד)

ייצוג גילאים

ייצוג מגדרי

דוגמאות לתהליכים ביוזמת במועצות



50
שירותים

הקמת
מחלקות
יישובים

הסדרה

אמנות
שירות

תכנית
חומש
למבני
ציבור

מיסוד, פיקוח, בקרה

ליווי
תהליכים
חברתיים-
קהילתיים
ביישובים

הכשרות,
פורומים,
ימי עיון,
קורסים

תהליכים
אסטרטגיים
משתפים
במועצה
וביישובים

פיתוח
מנגנונים
רגולטיביים
מול תקציבי
תמיכה

פיתוח:
קהילתי,
פיזי,
כלכלי,
ארגוני

דוגמאות לתהליכים ביוזמת המועצות

רכזי קהילה - עמק יזרעאל




המועצה האזורית עמק יזרעאל - מחלקת יישובים

רכז הקהילה כמנוף לחיזוק ופיתוח יישובי המועצה 2014

מקום בו רואים את היחיד ויוצרים ביחד... (יעקב הכט)

מנגנונים רגולטיביים
לשמירה על ערכים
קהילתיים

אמנת השותפות - גולן



יישוב לדורות - משגב

יישוב לדורות

מדריך ליישוב קהילתי מקיים במשגב

אודות התהליך • משילות • קהילה • קיימות • ספרייה מקצועית • צור קשר

תכניות אסטרטגיות יישוביות

משמרים את שוחשי העבר, מתכננים לטווח הארוך בהווה, כדי שהתושבים ודורות ההמשך במשגב, יוכלו לראות את עתידם ביישוב.

קיימות • קהילה • משילות

אמנת שירות - עמק יזרעאל

אמנת שירות

מועצה אזורית עמק יזרעאל

מרץ 2016

בחום כמו בעברה - המועצה האזורית עמק יזרעאל לשיתוף!

חלוקת שירותים
בין המועצה
ליישובים

ואסיכונט...



המפתח להצלחה:

מעבר מרה-אקטיביות לפרו-אקטיביות

✓ "שימור מורשת
המקום כבסיס
להתחדשותו" - שימור
ייחודו של המרחב
הכפרי, **המבנה הדו-**
רובדי, מציאת האיזון
בין יתרון לגודל
ולמקצועיות לבין
האוטונומיה והניהול
העצמי ביישוב



✓ הובלת מהלך
אסטרטגי **לחיזוק**
הקהילות והמשילות
ביישובים

✓ תהליך משתף
להתאמת מערך
השירותים לצורכי
האוכלוסייה
המשתנים מבלי
"לשפוך את התינוק
עם המים"

תודה על ההקשבה!

